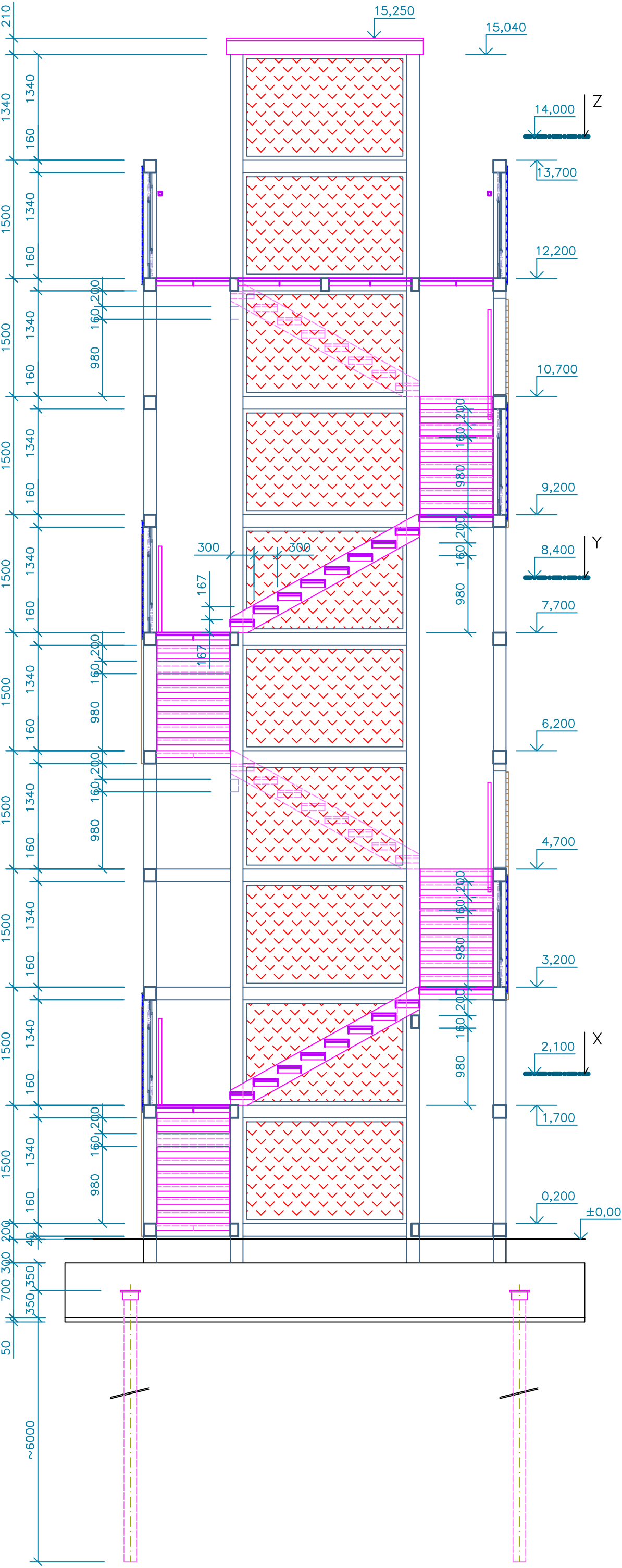
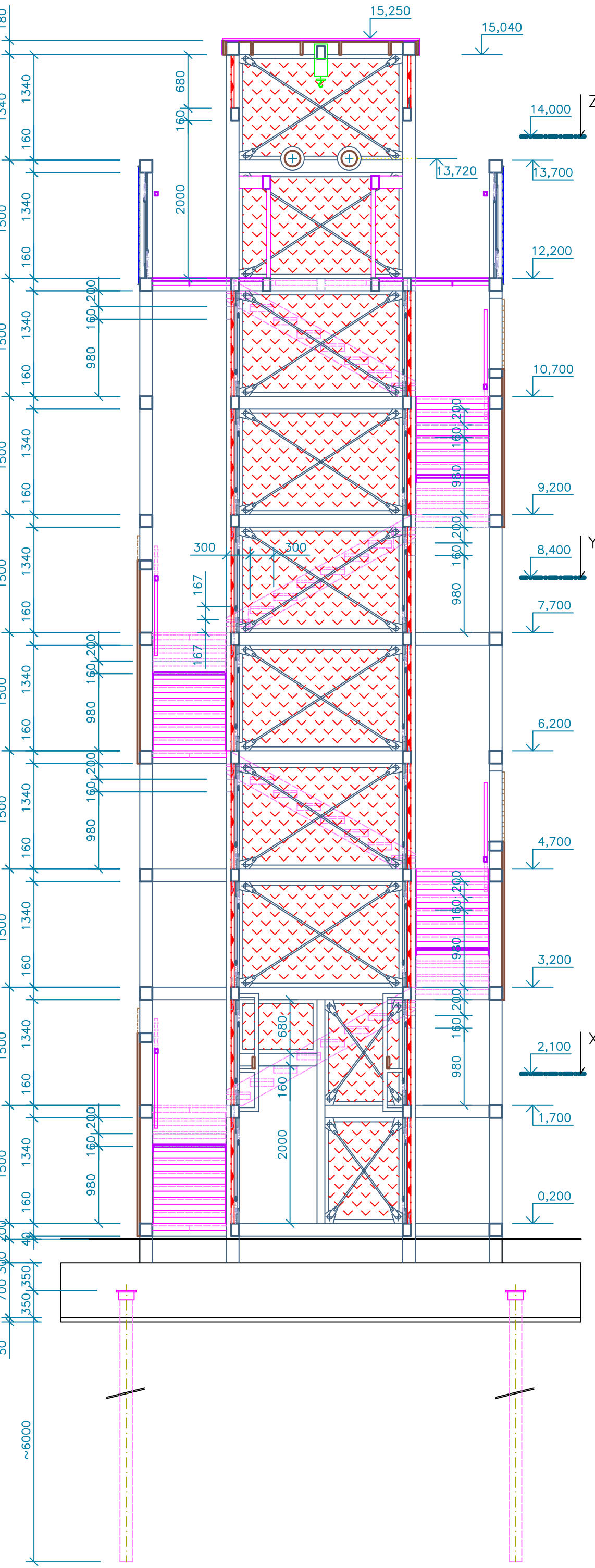


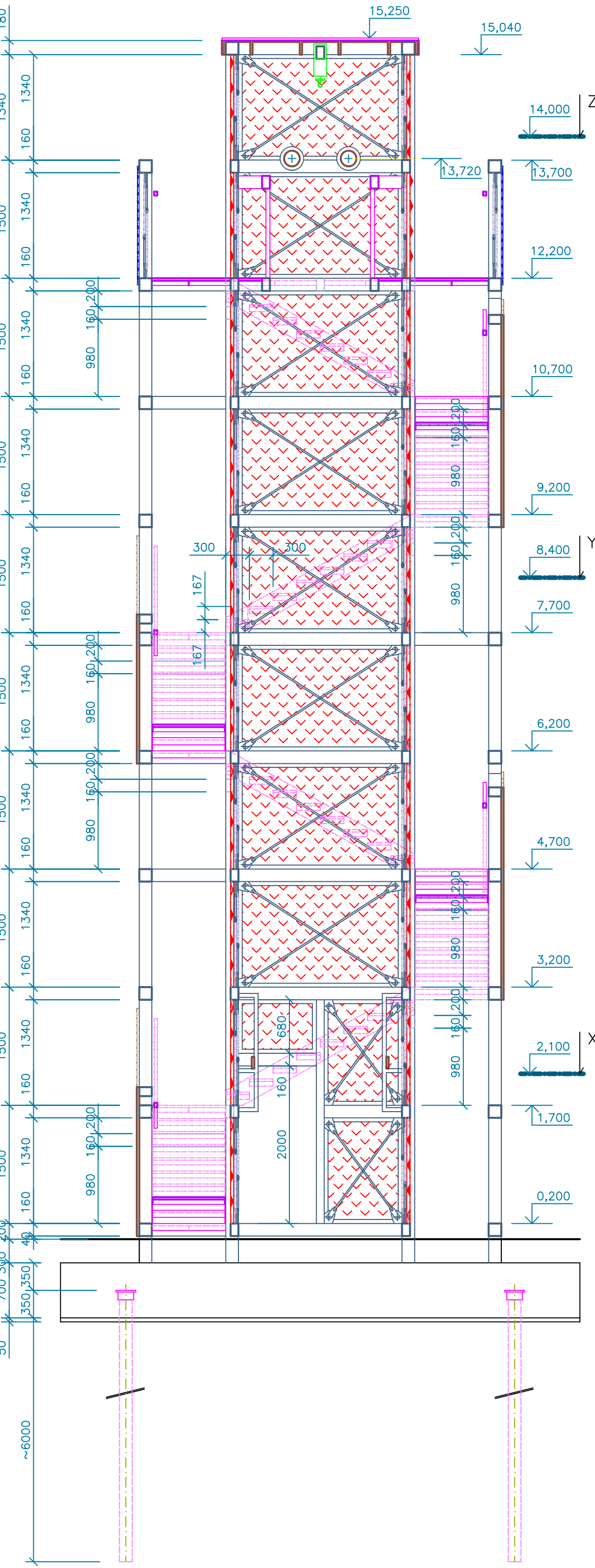
ŘEZ A-A



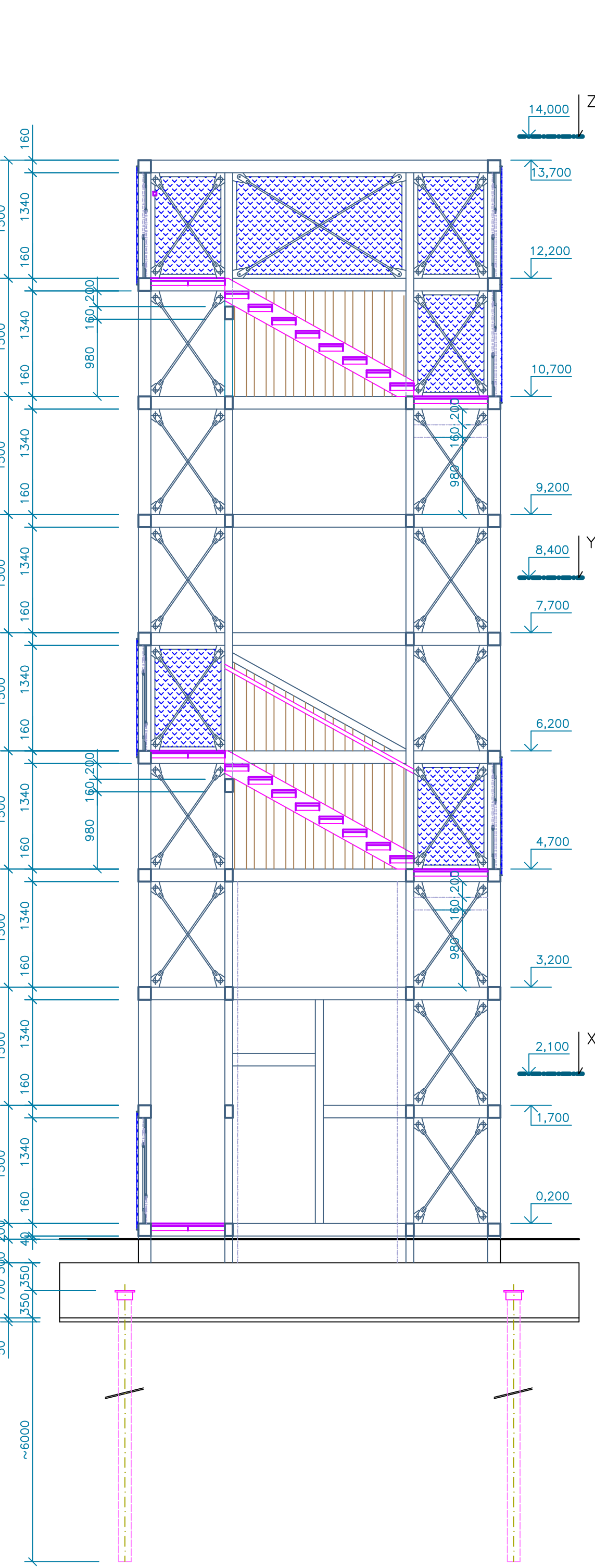
ŘEZ B-B



ŘEZ C-C



ŘEZ D-D



± 0,000 = 220,00

REVIZE: Č.	DATUM	POPS

ZODP. PROJEKTANT	VYPRACOVAL	KRESLE	Ing. arch. Vladimír Voimán architektonický atelier Komenského 25/11 418 01 Blatná - město 807 858 825 e-mail: voimant@volny.cz
Ing. arch. V. Voimán	Ing. L. Hodorová	Ing. L. Hodorová	
STAVEBNÍK: MĚSTO TŘEBENICE, PÁRKOVÉ NÁMĚSTÍ Č.P. 1, 411 13 TŘEBENICE			
KRAJ: JIHOVÝCHODNÍ ČESKÁ REPUBLIKA OBJ 00284521			
OBJEKT: MÚLTIKONTAKTNÍ OBJEKT MĚSTSKÉ TŘEBENICE			ZAK. Č.: 3800519
OBJEKT: ČÁST: VÝKRES:	SO-C VĚŽ	ARCH. Č.: 10.44	KOPIE:
	D1.1 ARCHITEKTONICKO-STAVEBNÍ ŘEŠENÍ	FORMÁT: 12/2000	
	SVISLÉ ŘEZY	DATUM: 12/2020	
		STUPĚŇ: DPS	
		MĚŘÍTKO: 1 : 50	
		VÝKRES Č.: DC.1.1.05	
		REVIZE Č.: 000	